

50Hz



GENERAL CATALOGUE

Edition 2022

www.pentax-pumps.it

Where there's water there's Pentax



Viale dell'Industria, 1
37040 Veronella (VR) - Italia
Tel. +39 0442 489500
Fax +39 0442 489510
com@pentax-pumps.it
www.pentax-pumps.it

PENTAX s.p.a.



ULTRA V/L

Multistage Vertical

Stainless steel multistage vertical pumps. Pumping of clean non-loaded fluids, pressurizing system, irrigation, drinking and glycol water, water treatment, food industry, heating and air conditioning, washing system.



ULTRA V



ULTRA 3-5-7 L



ULTRA 9-18 L



Construction features

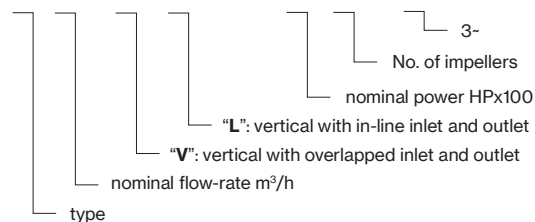
Pump body	cast iron
Motor bracket	cast iron
Impellers, diffusers	Noryl®
Shell, motor shaft	stainless steel AISI 304
Mechanical seal	ceramic-graphite ≤ 6 impellers graphite-silicon carbide ≥ 7 impellers
Intermediate shaft guiding stage bush	ceramic-tungsten carbide
Ambient temperature	max 40 °C
Liquid temperature	+5 ÷ +35 °C
Max operating pressure	8 bar ≤ 6 impellers; 14 bar ≥ 7 impellers
Pump body gasket	EPDM

Motor

2 pole induction motor	3- 230/400V-50Hz P ≤ 4kW
	3- 400/690V-50Hz P > 4kW
	1- 230V-50Hz (with thermal protection up to 1,85 kW)
Insulation class	F
Protection degree	IPX4 IPX5 ≥ 4,5 HP



U 3 V/ L - 100/5 T



ULTRA LG

Multistage Vertical

Stainless steel multistage vertical pumps. Pumping of clean non-loaded fluids, pressurizing system, irrigation, drinking and glycol water, water treatment, food industry, heating and air conditioning, washing system.

Construction features

Pump body	cast iron
Motor bracket	cast iron
Impellers, diffusers	Noryl®
Shell, motor shaft	stainless steel AISI 304
Mechanical seal	ceramic-graphite ≤ 6 impellers graphite-silicon carbide ≥ 7 impellers
Intermediate shaft guiding stage bush	ceramic-tungsten carbide
Ambient temperature	max 40 °C
Liquid temperature	+5 ÷ +35 °C
Max operating pressure	14 bar
Pump body gasket	EPDM

Motor

2 pole induction motor	3- 400/690V-50Hz P > 4kW
Insulation class	F
Protection degree	IPX5



U18 S V/ X/ - 920/10 T

U: type
 18: nominal flow-rate m³/h
 S: stainless steel hydraulic part
 V: vertical with overlapped inlet and outlet
 L: vertical with in-line inlet and outlet
 X: cast iron
 -: stainless steel pump body (without "X": cast iron)
 920: joint
 10: nominal power HPx100
 3: No. of impellers
 T:



ULTRA V/L

TYPE		P2		P1 (kW)		AMPERE		Q (m³/h - l/min)						
1-	3-					1-	3-	0	0,6	1,2	1,8	2,4	3,6	4,8
								0	10	20	30	40	60	80
		HP	kW			1x230V 50Hz	3x400V 50Hz	H (m)						
U 3...-100/5	U 3...-100/5 T	1	0,75	1,1	1	4,8	1,9	52,2	48,9	45,1	40,8	36,0	25,4	14,
U 3...-120/6	U 3...-120/6 T	1,2	0,9	1,2	1,2	5,6	2,6	62,8	58,7	54,5	49,6	43,9	32,1	18,3
U 3...-150/7	U 3...-150/7 T	1,5	1,1	1,5	1,5	7,1	2,9	75,5	71,3	66,6	61,2	54,8	41,1	24,9
U 3...-180/8	U 3...-180/8 T	1,8	1,3	1,7	1,6	7,5	3	85,2	80,6	75,1	69,3	61,9	45,2	26,9
U 3...-200/9	U 3...-200/9 T	2	1,5	1,9	1,8	8,4	3,3	95,8	92,2	8	78,9	70,7	52,7	30,8
U 3...-250/10	U 3...-250/10 T	2,5	1,8	2,1	2	10	4,1	108,4	102,9	96,5	88,2	79,7	58,3	34,1
U 3...-280/11	U 3...-280/11 T	2,8	2,1	2,3	2,2	10,5	4,3	119,0	112,3	104,4	95,3	85,6	62,7	37,3
U 3...-300/12	U 3...-300/12 T	3	2,2	2,5	2,4	11,	4,7	128,9	121,5	113,0	103,5	92,2	67,9	40,5

TYPE		P2		P1 (kW)		AMPERE		Q (m³/h - l/min)							
1-	3-					1-	3-	0	1,8	2,4	3,6	4,8			
								0	30	40	60	80	100	120	140
		HP	kW			1x230V 50Hz	3x400V 50Hz	H (m)							
U 5...-120/4	U 5...-120/4 T	1,2	0,9	1,13	1,13	5,2	2,5	45,3	41,3	39,6	35,6	30,8	24,9	17,6	6,4
U 5...-150/5	U 5...-150/5 T	1,5	1,1	1,47	1,39	6,8	2,8	56,8	53,0	51,0	46,1	40,1	33,3	24,8	11,5
U 5...-180/6	U 5...-180/6 T	1,8	1,3	1,7	1,62	7,7	3	69,3	64,4	62,0	55,6	48,2	39,6	28,8	12,0
U 5...-200/7	U 5...-200/7 T	2	1,5	2,0	1,86	9	3		73,6	71,0	64,5	56,1	46,0	33,4	12,5
U 5...-250/8	U 5...-250/8 T	2,5	1,87	2,37	2,17	10,7	4,1	91,4	85,0	81,8	74,3	65,5	54,7	40,4	19,1
U 5...-280/9	U 5...-280/9 T	2,8	2,1	2,6	2,4	11,7	4,4	102,1	94,6	90,7	81,6	71,0	58,5	42,3	20,1
U 5...-300/10	U 5...-300/10 T	3	2,2	2,84	2,73	12,8	4,9	112,7	103,9	99,9	89,8	78,2	64,0	46,4	21,0
U 5...-350/11	U 5...-350/11 T	3,5	2,57	3,0	2,9	13,7	5,3	122,0	111,2	106,3	95,6	83,1	67,6	48,2	22,0
-	U 5...-380/12 T	4	3		3,2		6,0	138,4	127,2	122,4	111,7	97,3	80,4	58,8	28,9

TYPE		P2		P1 (kW)		AMPERE		Q (m³/h - l/min)								
1-	3-					1-	3-	0	2,4	3,6	4,8	6	7,2	8,4	9,6	10,2
								0	40	60	80	100	120	140	160	17
		HP	kW			1x230V 50Hz	3x400V 50Hz	H (m)								
U 7...-180/4	U 7...-180/4 T	1,8	1,3	1,83	1,71	8,3	3,2	49,5	47,4	45,3	42,5	39,2	34,8	29,4	22,6	16,9
U 7...-250/5	U 7...-250/5 T	2,5	1,85	2,39	2,15	10,9	4,2	62,6	60,6	58,2	55,1	51,1	45,8	38,9	29,8	21,5
U 7...-300/6	U 7...-300/6 T	3	2,2	2,68	2,63	1		74,8	71,5	68,3	64,5	59,3	53,0	44,6	34,5	26,7
-	U 7...-350/7 T	3,5	2,57		2,8		5,1	87,2	83,3	79,3	74,6	68,9	61,9	52,5	41,0	32,2
-	U 7...-400/8 T	4	3		3,1		5,9	99,5	96,1	92,6	87,9	81,9	74,5	64,4	51,0	43,0
-	U 7...-450/9 T	4,5	3,37		3,6		6,5	113,2	109,7	105,4	100,1	93,5	84,8	73,6	59,6	49,0
-	U 7...-550/10 T	5,5	4		4,0		7,7	127,0	123,8	119,6	114,1	106,6	97,6	86,0	70,3	61,0

TYPE		P2		P1 (kW)		AMPERE		Q (m³/h - l/min)											
1-	3-					1-	3-	0	3,6	4,8	6	7,2	8,4	9,6	10,8	12	13,2	14,4	15,6
								0	60	80	100	120	140	160	180	200	220	240	260
		HP	kW			1x230V 50Hz	3x400V 50Hz	H (m)											
U 9...-200/4	U 9...-200/4 T	2	1,5	1,88	1,77	8,4	3,3	47,1	43,5	42,0	40,5	38,3	35,7	32,4	28,4	23,8	18,9	13,3	7,3
U 9...-250/5	U 9...-250/5 T	2,5	1,87	2,32	2,18	10,6	4,3	59,2	54,4	52,4	50,4	47,9	44,8	40,5	35,5	29,8	23,5	16,3	8,5
U 9...-300/6	U 9...-300/6 T	3	2,	2,74	2,64	12,2	4,8	69,4	63,7	61,4	58,8	55,6	51,6	46,5	40,3	33,5	25,4	17,0	9,0
-	U 9...-400/7 T	4	3		3,0		5,8	82,	76,0	73,7	70,9	67,5	63,0	57,0	49,7	41,0	31,2	20,1	9,5
-	U 9...-450/8 T	4,5	3,37		3,5		6,4	94,5	88,4	86,0	83,0	79,4	74,7	68,0	59,8	49,8	38,9	27,0	11,6
-	U 9...-500/9 T	4,5	3,37		3,9		6,9	105,4	98,9	96,1	92,7	88,5	82,8	75,0	65,4	54,5	41,8	28,0	12,5
-	U 9...-550/10 T	5,5	4,0		4,3		8,1	117,6	111,0	108,4	105,3	101,1	95,1	87,2	76,7	64,8	51,2	36,4	20,1



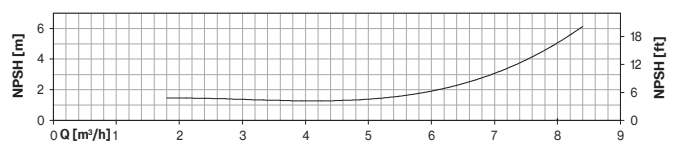
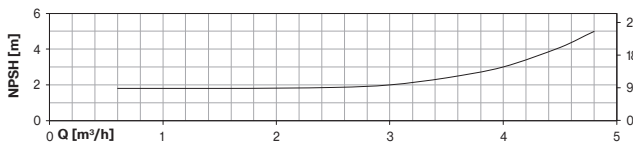
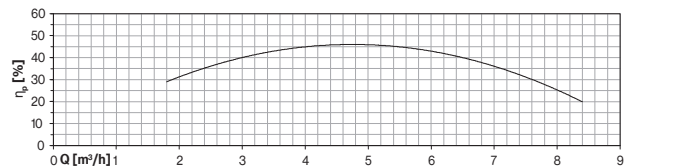
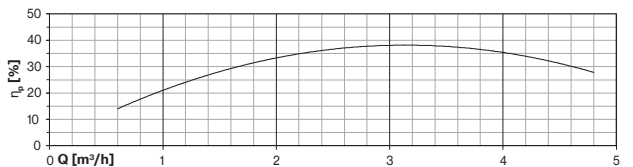
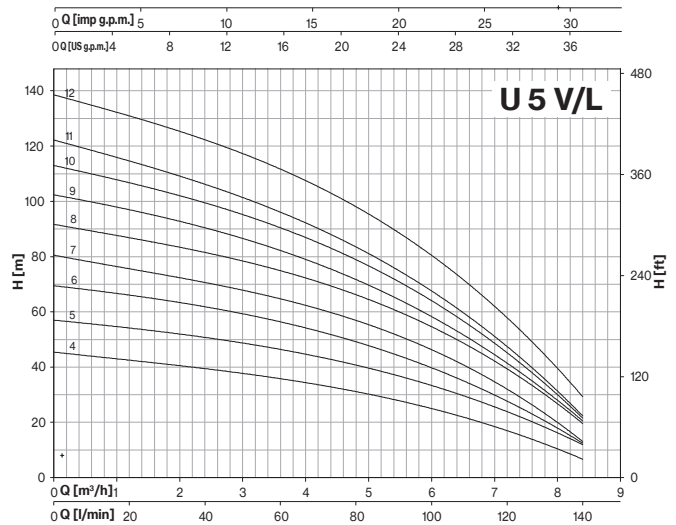
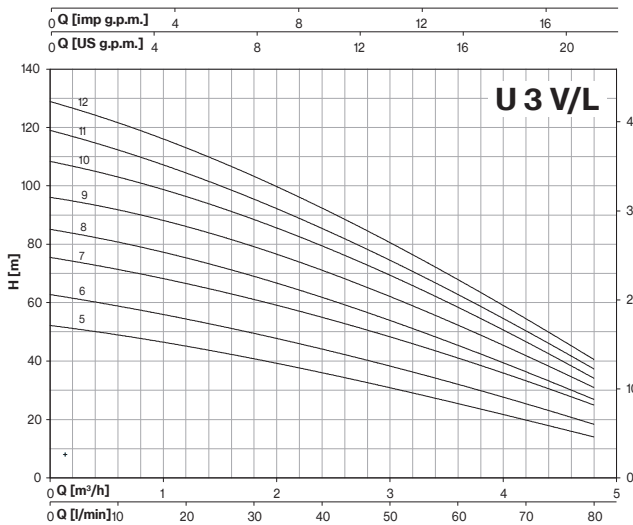
ULTRA V/L

TYPE	P2		P1 (kW)	A	Q (m³/h - l/min)																
					3-																
					0	6	7,2	8,4	9,6	10,8	12	13,2	14,4	15,6	16,8	18	19,2	20,4	21,6	22,8	2
HP	kW	3-	H (m)																		
U 18...-250/3 T	2,5	1,85	2,19	4,3	34,5	32,0	31,6	30,9	30,1	29,1	28,1	26,8	25,5	24,1	22,5	20,7	18,7	16,5	14,4	12,2	10,0
U 18...-400/4 T	4	3	3,0	5,8	46,8	4	43,7	43,1	42,4	41,3	40,1	38,6	36,9	35,0	32,6	30,1	27,4	24,5	21,5	18,4	15,2
U 18...-450/5 T	4,5	3,37	3,9	6,9	59,1	55,9	55,1	54,1	52,8	51,3	49,7	47,7	45,5	43,0	40,3	37,3	34,3	30,9	27,4	23,9	19,8
U 18...-550/6 T	5,5	4	4,6	8,4	71,6	68,2	67,4	66,5	65,4	63,8	61,9	59,7	57,0	54,2	51,1	47,6	43,7	39,5	34,7	29,9	25,2
U 18...-750/8 T	7,5	5,5	6,2	11,2	96,1	92,6	91,5	90,1	88,5	86,6	84,4	81,6	78,3	74,5	69,8	64,7	59,1	53,3	46,9	40,5	34,3
U 18...-900/9 T	10	7,5	6,9	12,8	108,0	103,6	102,3	100,8	99,0	96,9	94,1	91,1	87,5	83,0	78,3	72,6	66,2	59,6	52,6	45,5	38,3

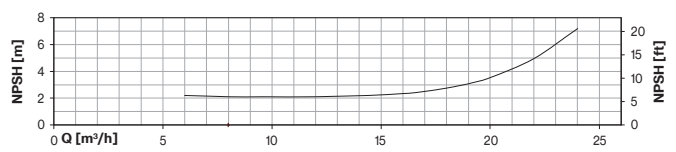
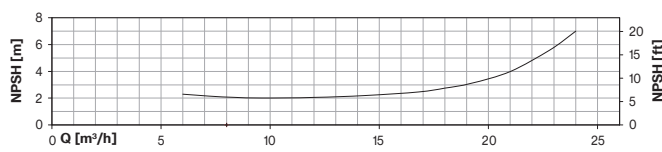
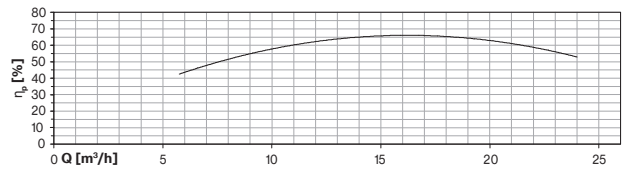
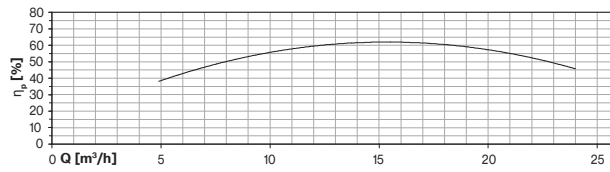
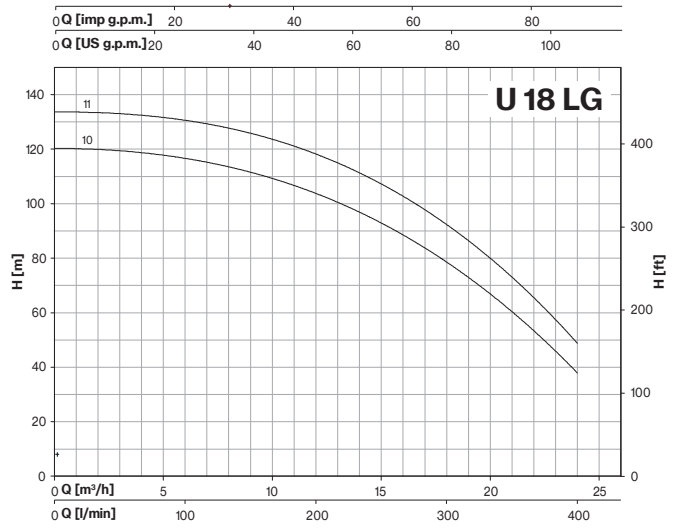
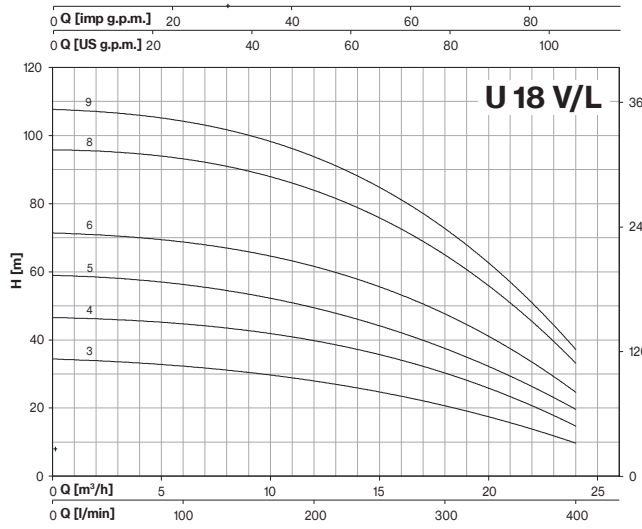
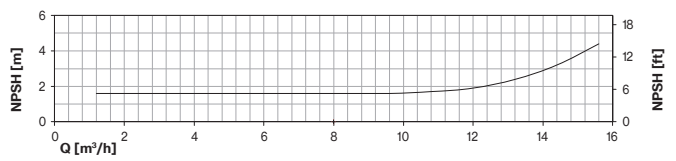
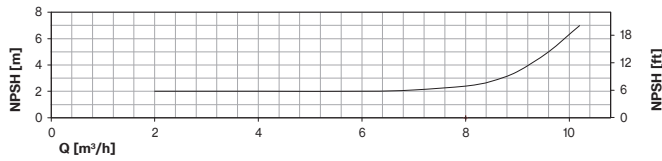
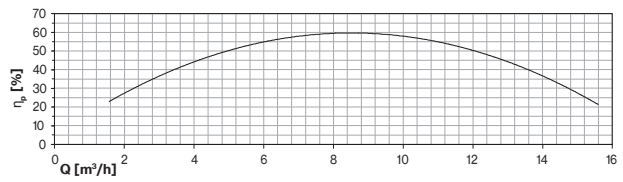
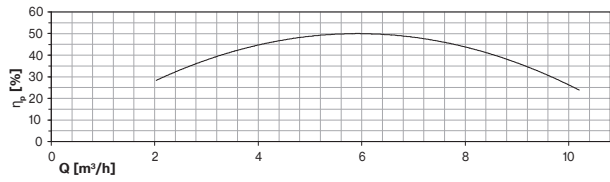
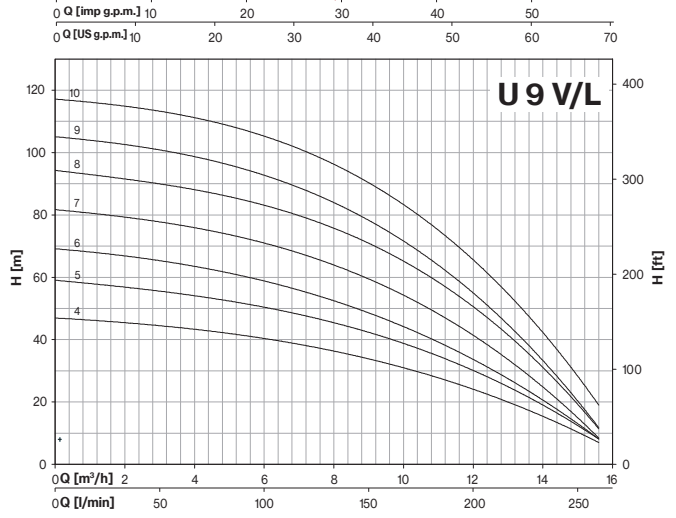
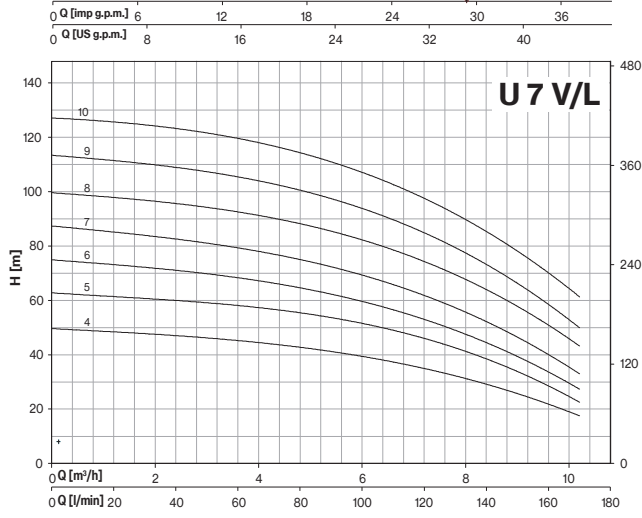
ULTRA LG

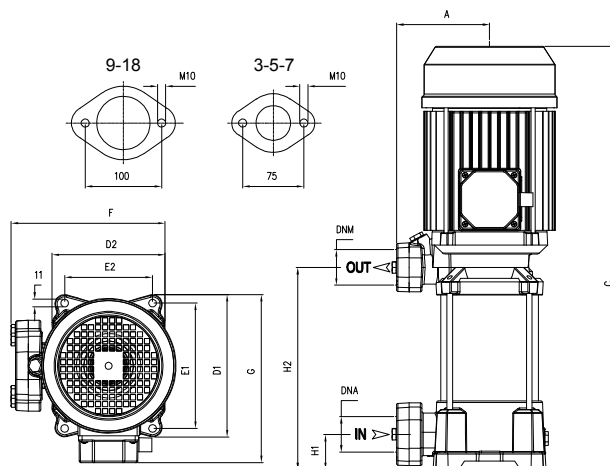
TYPE	P2		P1 (kW)	A	Q (m³/h - l/min)																
					3-																
					0	6	7,2	8,4	9,6	10,8	12	13,2	14,4	15,6	16,8	18	19,2	20,4	21,6		
HP	kW	3-	H (m)																		
U 18LG-920/10 T	10	7,5	7,7	14,0	120,7	115,6	114,5	112,7	110,4	107,4	103,9	100,3	96,0	91,2	85,5	78,3	70,8	63,1	55,5	47,5	39,1
U 18LG-1000/11 T	10	7,5	8,3	13,6	134,3	129,0	128,2	126,8	124,7	122,1	119,1	115,0	110,6	105,7	99,6	92,1	83,6	75,7	67,3	59,1	50,7

ULTRA V/L



ULTRA V/L-LG

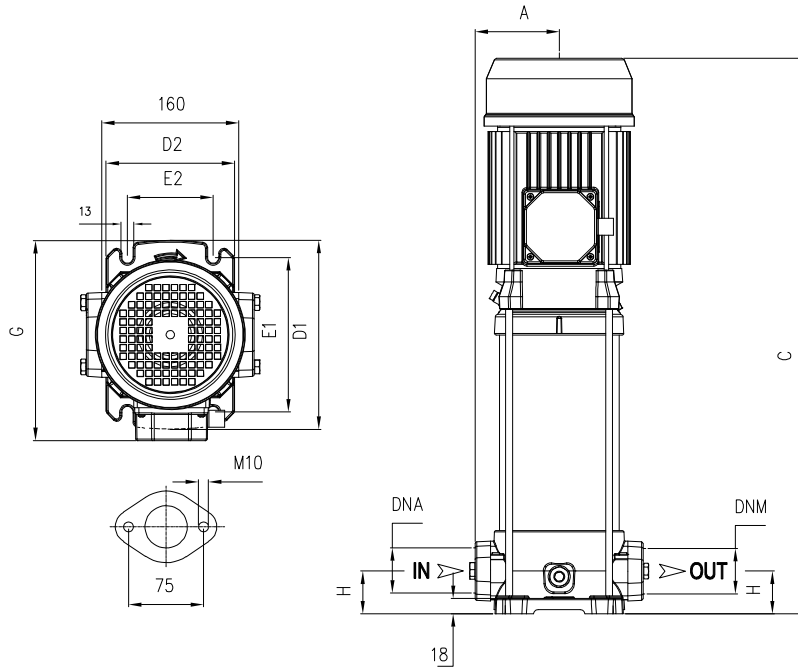




ULTRA V	DIMENSIONS (mm)												Kg	
	A	C	D1	E1	E2	F	G	H1	H2	DNA	DNM			
U 3V-100/5	135	413	204	162	178,5	125	229	213	40	178			17,5	
U 3V-120/6	135	437	204	162	178,5	125	229	213	40	202			18	
U 3V-150/7	135	521	204	162	178,5	125	229	220	40	226			21	T 20,5
U 3V-180/8	135	545	204	162	178,5	125	229	220	40	250			22	T 21
U 3V-200/9	135	569	204	162	178,5	125	229	220	40	274	1"1/4G	1"1/4G	23	T 22
U 3V-250/10	135	593	204	162	178,5	125	229	220	40	298			24	T 23
U 3V-280/11	135	672 T 617	204	162	178,5	125	229	228 T 220	40	322			26	T 23,5
U 3V-300/12	135	696 T 641	204	162	178,5	125	229	228 T 220	40	346			26,5	T 24
U 5V-120/4	135	389	204	162	178,5	125	229	213	40	178			17,5	
U 5V-150/5	135	473	204	162	178,5	125	229	220	40	202			20,5	T 20
U 5V-180/6	135	497	204	162	178,5	125	229	220	40	226			21,5	20,5
U 5V-200/7	135	521	204	162	178,5	125	229	220	40	250			22,5	T 21,5
U 5V-250/8	135	545	204	162	178,5	125	229	220	40	274			23,5	T 22,5
U 5V-280/9	135	624 T 569	204	162	178,5	125	229	228 T 220	40	298	1"1/4G	1"1/4G	25,5	T 23
U 5V-300/10	135	648 T 593	204	162	178,5	125	229	228 T 220	40	322			26	T 24
U 5V-350/11	135	672	204	162	178,5	125	229	228	40	346			32,5	T 26
U 5V-380/12	135	696	204	162	178,5	125	229	228	40	370			32,5	
U 7V-180/4	135	499	204	162	178,5	125	229	220	40	178			21	T 20
U 7V-250/5	135	473	204	162	178,5	125	229	220	40	202			22,5	T 21,5
U 7V-300/6	135	552 T 497	204	162	178,5	125	229	228 T 220	40	226			24,5	T 23
U 7V-350/7	135	576	204	162	178,5	125	229	228	40	250	1"1/4G	1"1/4G	28	
U 7V-400/8	135	600	204	162	178,5	125	229	228	40	274			31,5	
U 7V-450/9	135	652	204	162	178,5	125	235	243	40	301			35,5	
U 7V-550/10	135	676	204	162	178,5	125	235	243	40	325			42	
U 9V-200/4	135	473	204	162	178,5	125	229	220	40	202			21,5	T 20,5
U 9V-250/5	135	503	204	162	178,5	125	229	220	40	232			22,5	T 22
U 9V-300/6	135	588 T 533	204	162	178,5	125	229	228 T 220	40	262			24,5	T 23
U 9V-400/7	135	618	204	162	178,5	125	229	228	40	292	1"1/2G	1"1/4G	31,5	
U 9V-450/8	135	676	204	162	178,5	125	235	243	40	325			35,5	
U 9V-500/9	135	706	204	162	178,5	125	235	243	40	355			36	
U 9V-550/10	135	736	204	162	178,5	125	235	243	40	385			40,5	
U 18V-250/3 T	135	481	204	162	178,5	125	229	220	50	211			22,5	
U 18V-400/4 T	135	574	204	162	178,5	125	229	228	50	248			31,5	
U 18V-450/5 T	135	640	204	162	178,5	125	235	243	50	289	2" G	1"1/2G	36,5	
U 18V-550/6 T	135	677	204	162	178,5	125	235	243	50	326			41	
U 18V-750/8 T	135	815	204	162	178,5	125	255	253	50	401			50,5	
U 18V-900/9 T	135	853	204	162	178,5	125	255	253	50	439			57	

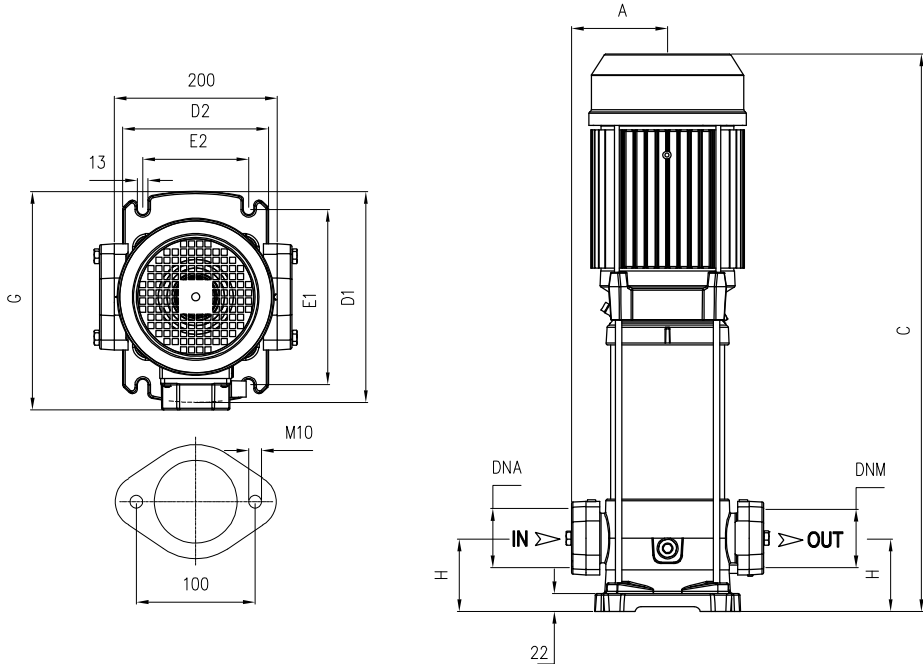


ULTRA L



ULTRA L	DIMENSIONS (mm)										Kg			
	A	C	D1	D	E1	E2	G	H	DNA	DNM				
U 3L-100/5	98	429	220	150	180	100	228	50	1"1/4G	1"1/4G	19			
U 3L-120/6	98	453	220	150	180	100	228	50			20			
U 3L-150/7	98	537	220	150	180	100	228	50			23 T 22,5			
U 3L-180/8	98	561	220	150	180	100	228	50			24 T 23			
U 3L-200/9	98	585	220	150	180	100	228	50			25 T 24,5			
U 3L-250/10	98	609	220	150	180	100	228	50			26,5 T 25,5			
U 3L-280/11	98	688 T 633	220	150	180	100	236 T 228	50			28,5 T 26			
U 3L-300/12	98	712 T 657	220	150	180	100	236 T 228	50			28,5 T 27			
U 5L-120/4	98	405	220	150	180	100	221	50			1"1/4G	1"1/4G	19,5 T 19	
U 5L-150/5	98	489	220	150	180	100	228	50					22,5 T 22	
U 5L-180/6	98	513	220	150	180	100	228	50	23,5 T 22,5					
U 5L-200/7	98	537	220	150	180	100	228	50	24 T 23,5					
U 5L-250/8	98	561	220	150	180	100	228	50	25,5 T 24,5					
U 5L-280/9	98	640 T 585	220	150	180	100	236 T 228	50	27,5 T 25					
U 5L-300/10	98	664 T 609	220	150	180	100	236 T 228	50	28 T 26,5					
U 5L-350/11	98	688	220	150	180	100	236	50	34,5					
U 5L-380/12	98	712	220	150	180	100	236	50	35					
U 7L-180/4	98	465	220	150	180	100	228	50	1"1/4G	1"1/4G			23 T 22	
U 7L-250/5	98	489	220	150	180	100	228	50			24,5 T 23,5			
U 7L-300/6	98	568 T 513	220	150	180	100	236 T 228	50			27 T 25			
U 7L-350/7	98	592	220	150	180	100	236	50			30			
U 7L-400/8	98	616	220	150	180	100	236	50			33,5			
U 7L-450/9	98	668	220	150	180	100	251	50			38			
U 7L-550/10	98	692	220	150	180	100	251	50			42,5			





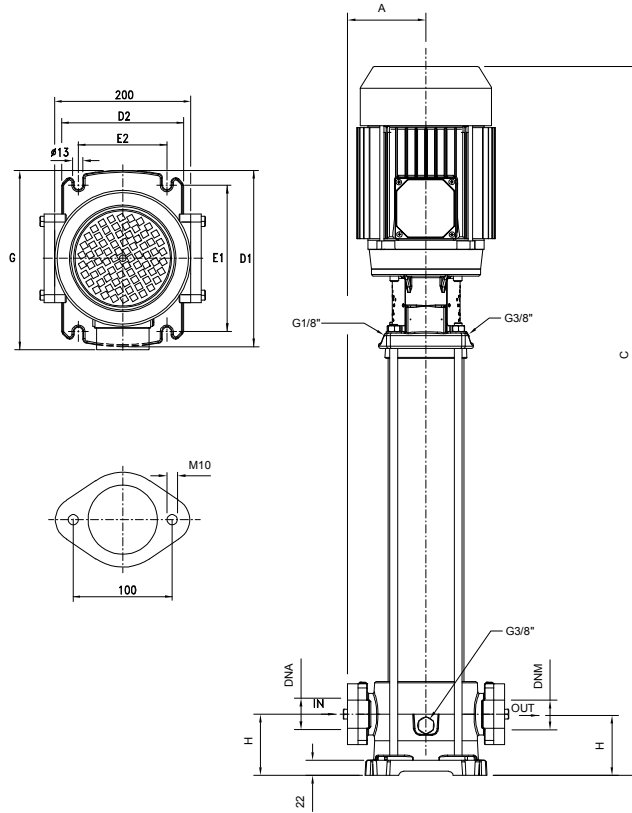
ULTRA L	DIMENSIONS (mm)										Kg	
	A	C	D		E1	E2	G	H	DNA	DNM		
U 9L-200/4	118	520	260	180	215	130	248	80			28	T 27,5
U 9L-250/5	118	550	260	180	215	130	248	80			29,5	T 28,5
U 9L-300/6	118	635 T 580	260	180	215	130	256 T 248	80	1"1/2G	1"1/2G	31,5	T 29,5
U 9L-400/7	118	665	260	180	215	130	256	80			38	
U 9L-450/8	118	723	260	180	215	130	271	80			42	
U 9L-500/9	118	753	260	180	215	130	271	80			42	
U 9L-550/10	118	783	260	180	215	130	271	80			47	
U 18L-250/3 T	118	482	260	180	215	130	251	90			28,5	
U 18L-400/4 T	118	615	260	180	215	130	257	90			37,5	
U 18L-450/5 T	118	681	260	180	215	130	271	90			41,5	
U 18L-550/6 T	118	718	260	180	215	130	271	90	2"G	2"G	45,5	
U 18L-750/8 T	118	856	260	180	215	130	280	90			55	
U 18L-900/9 T	118	894	260	180	215	130	280	90			62	

MODEL	LOTS			
	TRUCK		CONTAINER	
	PALLET (cm)	N° pumps	PALLET (cm)	N° pumps
U 3V-100/5-200/9	80x120x150	42	80x120x175	49
U 3V-250/10-300/12	80x120x155	30	80x120x180	35
U 3V-300/12 T	80x120x150	42	80x120x175	49
U 5V-120/4-250/8	80x120x150	42	80x120x175	49
U 5V-280/9 T-300/10 T	80x120x150	42	80x120x175	49
U 5V-280/9-300/10	80x120x155	30	80x120x180	35
U 5V-350/11-380/12 T	80x120x155	30	80x120x180	35
U 7V-180/4-350/7 T	80x120x15	42	80x120x175	49
U 7V-400/8 T	80x120x155	30	80x120x180	35
U 7V-450/9 T-550/10 T	85x110x125	20	85x110x150	24
U 9V-200/4	80x120x150	42	80x120x175	49
U 9V-250/5-300/6 T	80x120x150	42	80x120x175	49
U 9V-300/6 -400/7 T	80x120x155	30	80x120x180	35
U 9V-450/8 T-550/10 T	85x110x125	20	85x110x150	24
U 18V-250/3 T-400/4 T	80x120x150	42	80x120x175	49
U 18V-450/5 T-550/6 T	85x110x125	20	85x110x150	24
U 18V-750/8 T-900/9 T	100x120x150	12	100x120x150	12

MODEL	LOTS			
	TRUCK		CONTAINER	
	PALLET (cm)	N° pumps	PALLET (cm)	N° pumps
U 3L-100/5-180/8	85x110x150	36	85x110x170	42
U 3L-200/9-300/12	80x120x150	30	80x120x170	35
U 5L-120/4-250/8	85x110x150	36	85x110x170	42
U 5L-280/9-380/12 T	80x120x150	30	80x120x170	35
U 7L-180/4-300/6 T	85x110x150	36	85x110x170	42
U 7L-300/6-400/8 T	80x120x150	30	80x120x170	35
U 7L-450/9 T-550/10 T	80x120x150	30	80x120x170	35
U 9L-200/4-400/7 T	80x120x155	25	80x120x185	30
U 9L-450/8 T-550/10 T	85x110x150	20	85x110x150	20
U 18L-250/3 T-400/4 T	80x120x155	25	80x120x185	30
U 18L-450/5 T-550/6 T	85x110x150	20	85x110x150	20
U 18L-750/8 T-900/6 T	85x110x150	20	85x110x150	20



ULTRA LG



ULTRA LG	DIMENSIONS (mm)										Kg
	A	C	D1	D	E1	E2	G	H	DNA	DNM	
U 18LG-920/10 T	118	1072	260	180	215	130	307	90			67,5
U 18LG-1000/11 T	118	1057	260	180	215	130	307	90	2"G	2"G	75,5

MODEL	LOTS			
	TRUCK		CONTAINER	
	PALLET (cm)	N° pumps	PALLET (cm)	N° pumps
U 18LG-920/10 T - 1000/11 T	100×120×150	12	100×120×150	12

